



# Компенсатор резиновый WAC RVC ●

DN 100 – 1200, PN 16



## ТЕХНИЧЕСКИЕ ДАННЫЕ

Диаметр номинальный: DN100-1200.

Давление номинальное: PN16.

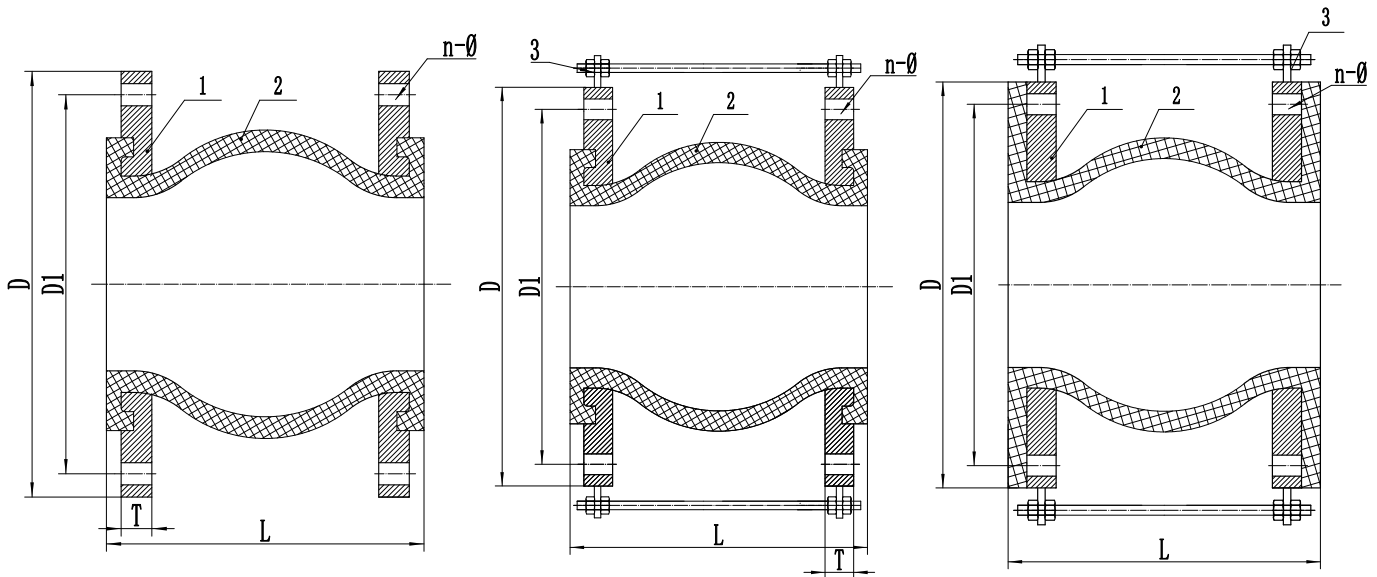
Рабочая среда: вода, сточные воды, морская вода.

Температура рабочей среды: °C0... +80 °C.

Климатическое исполнение: УЗ.1.

Температура t: °C-20...+80 °C.

## ЧЕРТЕЖ И РАЗМЕРНЫЕ ДАННЫЕ ИЗДЕЛИЯ ●



DN 100-400

DN 500-900

DN 1000-1200

## ● КОМПЕНСАТОР РЕЗИНОВЫЙ WAC RVC

|                               |                                  |
|-------------------------------|----------------------------------|
| Диаметр номинальный DN        | 100-1200                         |
| Давление номинальное PN       | 16                               |
| Рабочая среда                 | Вода, Сточные воды, Морская вода |
| Температура рабочей среды, °C | 0... +80 °C                      |
| Климатическое исполнение:     | УЗ.1                             |
| Температура t, °C             | 20...+80 °C                      |

| DN      | 100  | 150  | 200   | 300   | 400   | 500   | 600   | 700   | 800   | 900   | 1000  | 1200  |
|---------|------|------|-------|-------|-------|-------|-------|-------|-------|-------|-------|-------|
| PN      | 16   | 16   | 16    | 16    | 16    | 16    | 16    | 16    | 16    | 16    | 16    | 16    |
| D       | 220  | 285  | 340   | 460   | 580   | 715   | 840   | 909   | 1024  | 1124  | 1255  | 1485  |
| D1      | 180  | 240  | 295   | 410   | 525   | 650   | 770   | 840   | 950   | 1050  | 1170  | 1390  |
| n-0     | 8-18 | 8-22 | 12-22 | 12-26 | 16-30 | 20-33 | 20-36 | 24-36 | 24-39 | 28-39 | 28-42 | 32-48 |
| T       | 20   | 22   | 23    | 26    | 30    | 32    | 35    | 39    | 41    | 43    | 46    | 52    |
| L       | 150  | 180  | 210   | 245   | 255   | 255   | 260   | 260   | 260   | 260   | 260   | 260   |
| Вес, кг | 8    | 14   | 18    | 33    | 55    | 92    | 123   | 175   | 230   | 241   | 280   | 400   |

|            |   |
|------------|---|
| Фланцы     | Сталь конструкционная, оцинкованная   |
| Мембрана   | Хлорпропилен CR, армирован текстильным кордом                                       |
| Назначение | Для компенсации температурных смещений трубопровода, для уменьшения вибрации и шума |

